

# Bramy i rolety zastosowane w przemyśle

Zwinne odizolowanie dzięki napędowi elektrycznemu z włącznikiem na klucz lub opcjonalnie obsługa na korbę

Optymalne rozwiązanie dla maszyn i regałów o wielkiej powierzchni, jako ochrona przed spojrzeniem i izolacja

Stabilne, wolne od korozji profile aluminiowe, made in Germany



# Detale

## bram i rolet ALUKON stosowanych w przemyśle

Sprytne zamknięcie do niemal wszystkich związanych z przemysłem elementów takich jak min. regały o dużej powierzchni, wszelkie maszyny i specjalne konstrukcje, które ze względów bezpieczeństwa powinny być odizolowane.



### ZAMKNIĘCIE REGAŁÓW

- Bezpieczne i uporządkowane możliwości składowania
- Poprzez włącznik na klucz możliwość szybkiego zamykania i otwierania



### PODZIELNOŚĆ

- Indywidualne możliwości oddzielania pomieszczeń

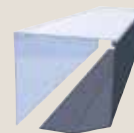


### ODIZOLOWANIE MASZYN

- Bezpieczne zamknięcie, obsługa przez napęd elektryczny
- Ze zintegrowaną możliwością wietrzenia

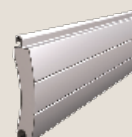
### Skrzynka

z blachy aluminiowej



### Profile

wolne od freonu z giętego lub tłoczonego aluminium



### Obsługa

za pomocą napędu elektrycznego z włącznikiem na klucz lub sterowaniem na pilota



Doradztwo, planowanie, sprzedaż i montaż. Wszystko z jednej ręki.