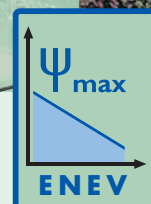


DIE LÖSUNG FÜR VERBLENDMAUERWERK



IM ZEITALTER DER NIEDRIGENERGIEBAUWEISE

FASSADENINTEGRIERBAR — TECHNISCH AUSGEFEILT — BAUPHYSIKALISCH SICHER

Rolläden zum Schutz gegen Sonne, Regen, Schall und die Blicke allzu neugieriger Passanten oder Nachbarn sowie als temporärer Wärmeschutz zur Energieeinsparung erhöhen den Wohnwert eines Gebäudes beträchtlich. Für den fachgerechten Einbau von Rolläden für Fenster oder Fenstertüren stehen heute Rolladenkästen verschiedener Varianten und Größen zur Verfügung. Durch jahrelange konsequente Weiterentwicklung entsprechen diese zeitgemäßen Fertigelemente dem modernen kostengünstigen Bauen. Neben der konsequenten Erfüllung der geltenden bauphysikalischen Richtwerte bieten die praxisbewährten Rolladenkästen zahlreiche weitere Vorteile:

- Durch die Integration in die Außenwand sind optisch elegante Lösungen ohne Beeinträchtigung der Fassadengestaltung und der Größe der Fensterflächen möglich. Gleichzeitig wird damit die Verwitterung und Verschmutzung des Kastens vermieden. Er bleibt dauerhaft funktionsfähig.

- Der Einbau ist bereits in der Rohbauphase problemlos möglich, dadurch wird eine kostenaufwendige, nachträgliche Montage vermieden.
- Der Einbau von Elektroantrieben ist problemlos möglich, auch als Nachrüstung.
- Rolladenkästen bieten eine erhöhte Diebstahlsicherung, da das Hochschieben des Rolladens von außen durch seinen Lauf innerhalb der Fensterlaibung, gepaart mit entsprechenden Verriegelungsvorrichtungen, weitgehend vermieden wird.

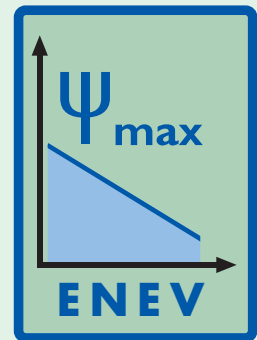
Der architektonischen Gestaltung der Fassade mit unterschiedlichsten Fensterformen, Loggia- oder Balkontüren sind keine Grenzen gesetzt. Die Gewähr für die einwandfreie konstruktive Lösung bieten die praxiserprobten, durchkonstruierten, Rolladenkasten-Fertigteile. Eine Beratung durch die Branchenfachleute gibt entsprechende Sicherheit in der Ausführung und Anwendung.

OPTIMIERTE WÄRMEBRÜCKENDETAILS ZUR DIN 4108, BEIBLATT 2: 2006-03



Europa fordert von Deutschland die Umsetzung europäischer Gesetze. Dies wird mit der neuen Energiesparverordnung (EnEV) 2007 erfüllt. Innerhalb dieser Verordnung werden sowohl für neu zu errichtende als auch bestehende Gebäude alle energetisch relevanten Eckdaten geregelt.

Die in dieser Verordnung zitierten Normen und Richtlinien sind entsprechend einzuhalten und umzusetzen. Für Anwendung für Rolläden und Sonnenschutz sind dies insbesondere die DIN 4108 und das neu überarbeitete Beiblatt 2 der DIN 4108 welches im Zuge der neuen EnEV verankert ist.



Die Energieeinsparverordnung fordert

Mögliche Rechenverfahren zur
**PAUSCHALEN BERÜCKSICHTIGUNG
VON WÄRMEBRÜCKEN**

A : pauschal $\Delta U_{WB} = 0,10 \text{ W}/(\text{m}^2 \cdot \text{K})$

B : pauschal $\Delta U_{WB} = 0,05 \text{ W}/(\text{m}^2 \cdot \text{K})$ (Beiblattkonform)

C : konkret ΔU_{WB} nach Einzelnachweis

entweder Rolladenkästen
nach DIN 4108-2

oder Rolladenkästen nach
Beiblatt 2 zu DIN 4108

Ausführliche Informationen und Prüfberichte erhalten Sie auf Anfrage. (Mindestwärmeschutz)

(erhöhte Anforderung
= Gütesiegel)

BECK + HEUN garantiert die Einhaltung des neuen Gütesiegels !

STÄNDIGE INNOVATION GARANTIERT NEUESTEN STAND

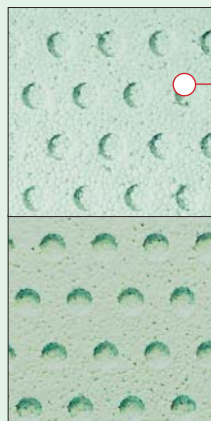
DETAILS UND ALTERNATIVEN IM ÜBERBLICK

BEREICH KORPUS + PUTZTRÄGER



DIE HÄRTE:

- 30% höhere Festigkeit
- PS 40 statt bisher PS 30
- Das Material ist fühlbar stabiler.
- Brandschutzklasse BI = schwerentflammbare Baustoffe
- geprüfte und überwachte Qualität

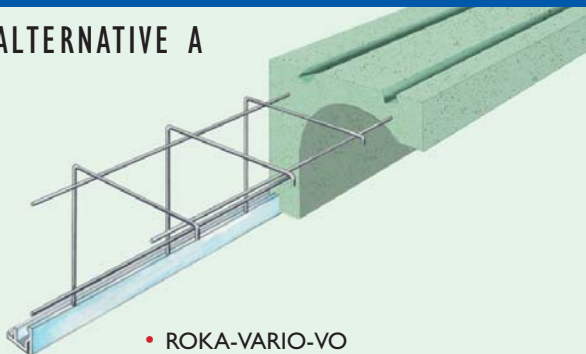


DIE WEITERVERARBEITUNG:

- Erheblich vergrößerte Putzfläche durch neue Noppenstruktur
- Keine Putzrisse mehr an Stößen von Leichtbauplatten
- Beachten Sie die Putzvorschriften:
 - DIN 18550 Teil 1: Putz – Begriffe und Anforderungen
 - DIN 18550 Teil 2: Putz – Putze aus Mörteln mit mineralischen Bindemitteln, Ausführung
- Für die Beschichtung mit Putzen und/oder Fliesenbelägen gelten die Systemaufbauten des jeweiligen Mörtelherstellers.
- alternativ mit Beck+Heun Nano-Beschichtung

BEREICH STATISCHES VERHALTEN + BELASTBARKEIT

ALTERNATIVE A



- ROKA-VARIO-VO Armierung 3 mm Baustahl verzinkt. Nicht selbsttragend, muß bei Einbau unterstützt werden.

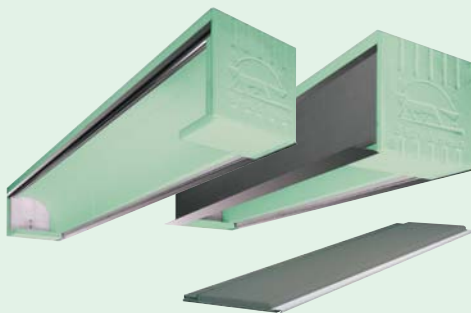
ALTERNATIVE B



- ROKA-VARIO-VO PLATINUM® mit engmaschigem Baustahlkorb.

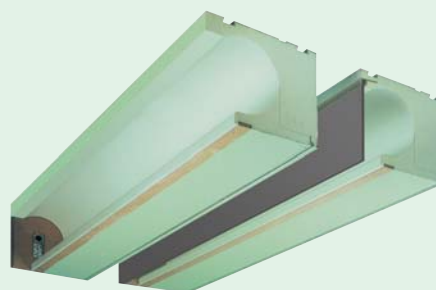
BEREICH REVISION

REVISION RAUMSEITIG



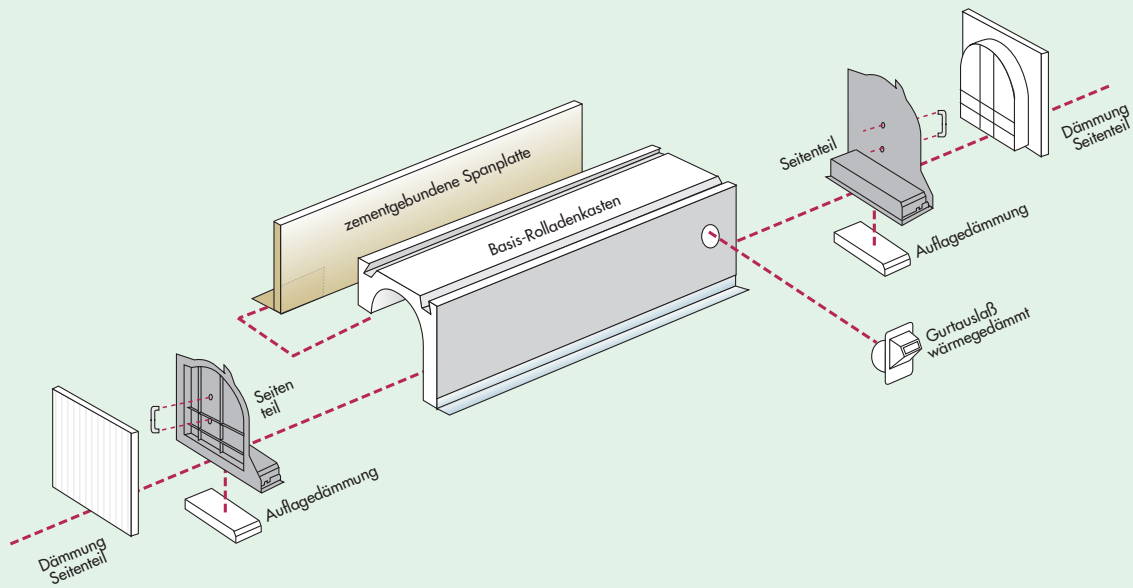
- mit Verschlußdeckel nach Vorschriften des Herstellers
- ROKA- VARIO-VO
- ROKA-VARIO-VW mit zementgebundener Spanplatte (aussen)

RAUMSEITIG GESCHLOSSEN



- optimale Rundumdämmung und erhöhter Schallschutz
- ROKA- VARIO-VO RG
- ROKA-VARIO-VW RG

ROKA-VARIO-C FUGENDICHTER WÄRMESCHUTZ



... FUGENDICHT — MIT JEDEM EINZELNEN ZUBEHÖR



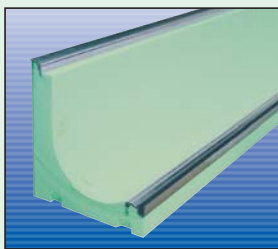
Patentierter Gurtauslaß ESM (Energie-Sparmodell) mit doppelter Bürstendichtung und geschäumter Innendämmung.



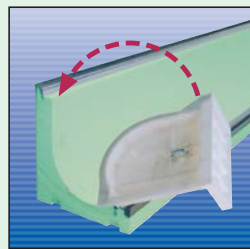
Bohrung für Gurtauslaß exakt ermitteln und herstellen. Wärmegedämmten Gurtauslaß in Öffnung einführen und durch Ausschäumen mit Montageschaum wärmegeklärt fixieren.



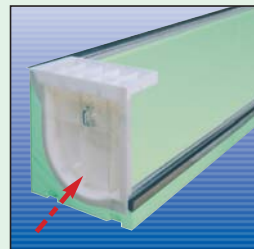
... PERFEKTE WÄRMEDÄMMUNG — EINFACH „GECLIPST“



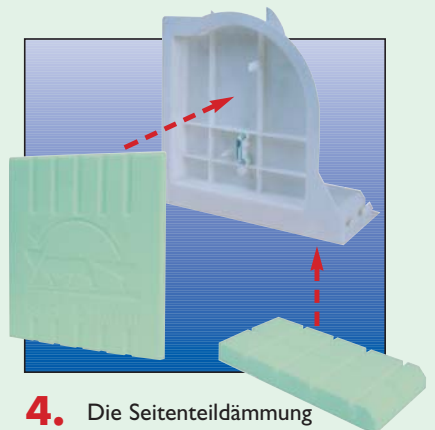
1. Rolladenkasten hinlegen.



2. Kunststoff-Seitenteil in die obere Schiene einclippen. Das Seitenteil nach unten drücken.



3. Das Seitenteil in den Styropor drücken, bis es in die untere Schiene einclipst. Durch Verkrallen in den Kastenkorpus ist ein fester Sitz garantiert.

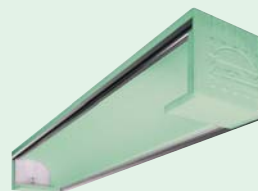


4. Die Seitenteildämmung von außen an Seitenteil aufdrücken bis sie bündig abschließt. Die Auflagedämmung von unten bündig andrücken.

ROKA-VARIO-C TECHNIK IM ÜBERBLICK

ROKA-VARIO-C VO

Geeignet zum Einsatz bei Verblendmauerwerk und bei vorgesetztem Sturz. Mörtelfugen müssen beim Verblendmauerwerk nicht nach einer Abschußschiene ausgerichtet werden.

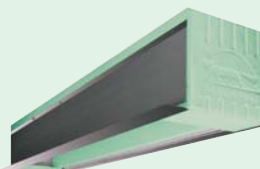


	Maße (in mm):	VARIO-C VO	VARIO-C VO	VARIO-C VO	VARIO-C VO	VARIO-C VO
	A Mauerbreite:	240	280	300	345	365
	B Kastenhöhe (mm):	250	250/300	250/300	250/300	250/300
	C Schenkelstärke innen:	55	55	55	75	75
	D Lichte Breite:	185	225	245	270	290
	E Lichte Höhe:	190	190/240	190/240	190/240	190/240

Hinweis: Alle Maßangaben sind Circa-Maße und unterliegen der Toleranz, die Naturwerkstoffe wie Polystyrol-Produkte aufgrund unterschiedlicher Abkühl- und Aushärtungsverhalten aufweisen. Die echten Maße (Rollraum ...) sind vor Ort zu nehmen.

ROKA-VARIO-C VW

Geeignet, wenn eine Außenwanddämmung aufgebracht wird oder als geschlossener Rolladenkasten für Verblendmauerwerk.



	Maße (in mm):	VARIO-C VW	VARIO-C VW	VARIO-C VW	VARIO-C VW	VARIO-C VW
	A Mauerbreite:	240	280	300	345	365
	B Kastenhöhe (mm):	250	250/300	250/300	250/300	250/300
	C Schenkelstärke innen:	55	55	55	75	75
	D Lichte Breite:	175	215	235	260	280
	E Lichte Höhe:	190	190/240	190/240	190/240	190/240

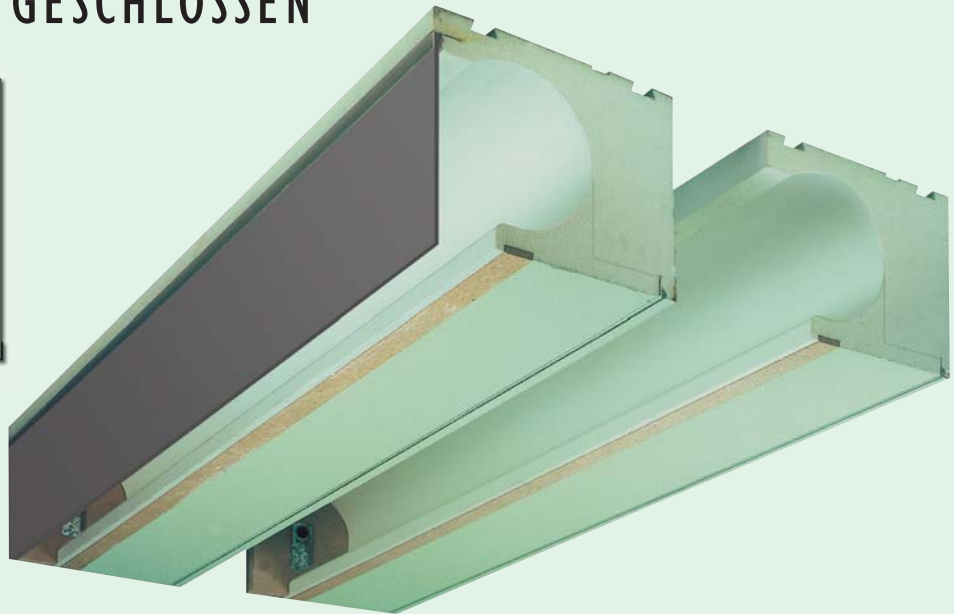
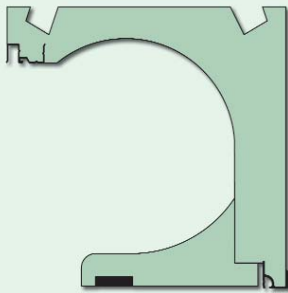
	Korpusvarianten(wahlweise):					
	ROKA-VARIO-C Baustahlkorb 3 mm	✓	✓	✓	✓	✓
	ROKA-VARIO-P Ausbaustufe PLATINUM ® mit engmaschigem, stabilen Baustahlkorb	✓	✓	✓	✓	✓

Luftschalldämmung (in Abhängigkeit der Deckelsysteme):	≥ 40 dB je nach Ausführung
---	----------------------------

Wärmedämmung: (alle Gutachten auf Anfrage)		Mindestwärmeschutz	✓	✓	✓	✓
		konform nach DIN 4108, Beiblatt 2*	✓	✓	✓	✓

* in Verbindung mit Verschlussdeckel-System nach Herstellerangaben

RAUMSEITIG GESCHLOSSEN



Planen Sie Wohnkomfort im Detail. ROKA RG, raumseitig geschlossen. Optimale Rundumdämmung, höherer Schallschutz, Insekten-Schutzrollo integrierbar.

Die bauseitigen Schwachstellen bei der Wärmedämmung eingebauter Rolladenkästen lagen bei unfachmännischen Revisionsöffnungen auf der Raumseite sowie beim Gurtauslass. Hier bildeten sich Wärmebrücken, an denen die teuer bezahlte Wärme unkontrolliert ins Freie strömt. Gleichzeitig wurde der Schallschutz der Wand verschlechtert.



VORTEILE:

- **ROKA-VARIO RG**
aus Polystyrol-Hartschaum, raumseitig geschlossen.
- **ROKA-VARIO RG**
ist wahlweise allseitig mit Beck+Heun Nano-Beschichtung als Putzträger ausgestattet.
- **ROKA-VARIO RG**
ist auch in jedem individuellen Zwischenmaß lieferbar, ab Wandstärke ≥ 240 mm.

Wärmedämmung des Rolladenkastens Beiblatt 2 – konform nach DIN 4108

- 2 **Wärmedämmte Seitenteile**
Wärmedurchlasswiderstand $> R 0,55 \text{ m}^2\text{K/W}$ und **Schall-Entkoppelung** zum Mauerwerk
- 3 **Blendrahmen-Anschluss voll gedämmt**
- 4 **Wärmedämmter Gurtauslass „ESM“**
mit doppelter Bürstendichtung und geschäumter Innendämmung, geprüfte Lüftungsrate bei 50 Pa Druckdifferenz: $< 0,12 \text{ m}^3/\text{h}$
- 5 **Führungsschienen-System**
zweiteilig, Montageöffnung 80 mm, mit Montage-Garantie
- 6 **Fenstermontage nach RAL-Richtlinien**
- 7 **Option: Insektenschutz-Rollo**
integriert im System zwischen Rolladen und Fenster

ROKA-VARIO RG TECHNIK IM ÜBERBLICK

ROKA-VARIO-VO RG

	A Mauerbreite:	VARIO-VO RG	VARIO-VO RG	VARIO-VO RG	VARIO-VO RG	VARIO-VO RG
	B Kastenhöhe:	240	280	300	345	365
	C Schenkelstärke innen:	250	250/300	250/300	250/300	250/300
	D Lichte Breite:	55	55	55	75	75
	E Lichte Höhe:	185	225	245	270	290
	F Dämmkeilstärke:	190	190/230	190/230	190/230	190/230
		25	25/35	25/35	25/35	25/35

ROKA-VARIO-VW RG

	A Mauerbreite:	VARIO-VW RG	VARIO-VW RG	VARIO-VW RG	VARIO-VW RG	VARIO-VW RG
	B Kastenhöhe:	240	280	300	345	365
	C Schenkelstärke innen:	250	250/300	250/300	250/300	250/300
	D Lichte Breite:	55	55	55	75	75
	E Lichte Höhe:	175	215	235	260	280
	F Dämmkeilstärke:	190	190/230	190/230	190/230	190/230
		25	25/35	25/35	25/35	25/35

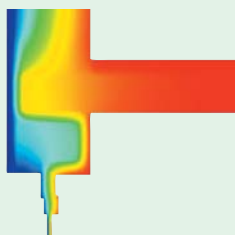
Hinweis: Alle Maßangaben sind Circa-Maße und unterliegen der Toleranz, die Naturwerkstoffe wie Polystyrol-Produkte aufgrund unterschiedlicher Abkühl- und Aushärtungsverhalten aufweisen. Die echten Maße (Rollraum ...) sind vor Ort zu nehmen.

Luftschalldämmung (garantiert):

≥ 40 dB je nach Ausführung

Wärmedämmung:

(alle Gutachten auf Anfrage)



Mindestwärmeschutz



gültig für alle Maße

konform nach DIN 4108, Beiblatt 2

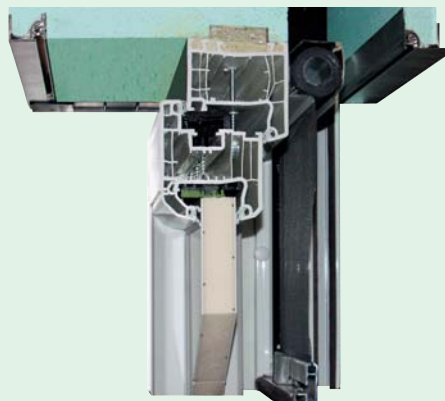


gültig für alle Maße

Wichtige Daten finden Sie auf unseren Technischen Datenblättern sowie unter www.beck-heun.de

Für weitere Informationen stehen außerdem unsere Musterbox sowie ein Montagefilm auf CD-ROM zur Verfügung, die wir Ihnen auf Wunsch gerne zukommen lassen oder vorstellen.

Insektenschutz für ROKA-Vario-Baureihe mit Insektenschutz-Rollo IR 2-System Beck+Heun. Daten finden Sie auf Techn. Blättern und in der Preisliste Insektenschutz.



BECK+HEUN GmbH · Zentrale Waldernbach · Steinstraße 4 · 35794 Mengerskirchen
Tel.: 0 64 76 / 91 32-0 · Fax: 0 64 76 / 91 32-30 · E-Mail: info@beck-heun.de · www.beck-heun.de

BECK+HEUN GmbH Niederlassung Süd · Industriestraße 2 · 86450 Altenmünster
Tel.: 0 82 95 / 96 95-0 · Fax: 0 82 95 / 96 95-20 · E-Mail: altenmuenster@beck-heun.de

BECK+HEUN GmbH · Stotternheimer Straße 10 · 99086 Erfurt
Tel.: 03 61 / 7 40 56-0 · Fax: 03 61 / 7 40 56 -11 · E-Mail: info.erfurt@beck-heun.de